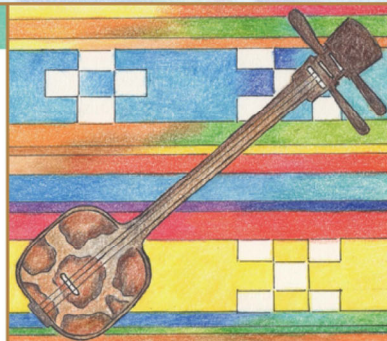




2月 February

日	月	火	水	木	金	土
	1	2	3	4	5	6
7	8	9	10	11	12	13
14	15	16	17	18	19	20
21	22	23	24	25	26	27
28						

沖縄の伝統工芸「やちもん」。ぼってりと厚い形と力強い結び付けが特徴です。



4月 April

日	月	火	水	木	金	土
				1	2	3
4	5	6	7	8	9	10
11	12	13	14	15	16	17
18	19	20	21	22	23	24
25	26	27	28	29	30	

日本では沖縄近海のみで生息するジュゴン。絶滅危惧種に指定され保護が進んでいます。

1月 January

日	月	火	水	木	金	土
					1	2
3	4	5	6	7	8	9
10	11	12	13	14	15	16
17	18	19	20	21	22	23
24	25	26	27	28	29	30
31						

沖縄の桜は、寒くなると咲くカンザクラ。1月中旬から日本一早い桜祭りがスタート。



3月 March

日	月	火	水	木	金	土
				1	2	3
4	5	6	7	8	9	10
11	12	13	14	15	16	17
18	19	20	21	22	23	24
25	26	27	28	29	30	31

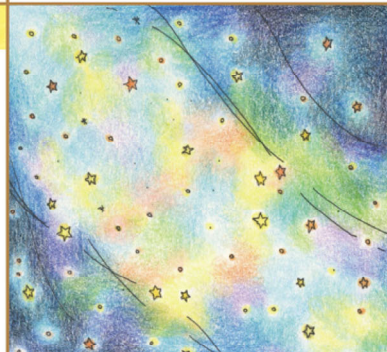
3月4日は「さんしん(三線)の日」。三線は沖縄を代表する楽器のひとつ。



6月 June

日	月	火	水	木	金	土
				1	2	3
4	5	6	7	8	9	10
11	12	13	14	15	16	17
18	19	20	21	22	23	24
25	26	27	28	29	30	

沖縄の郷土玩具「うちくちくぶさー」。土のおもりを底につけた蛋子(はりこ)人形です。



8月 August

日	月	火	水	木	金	土
				1	2	3
4	5	6	7	8	9	10
11	12	13	14	15	16	17
18	19	20	21	22	23	24
25	26	27	28	29	30	31

沖縄産のシークワサー。酸っぱさと独特の香りがあり、料理やジュースに用いられます。

5月 May

日	月	火	水	木	金	土
						1
2	3	4	5	6	7	8
9	10	11	12	13	14	15
16	17	18	19	20	21	22
23	24	25	26	27	28	29
30	31					

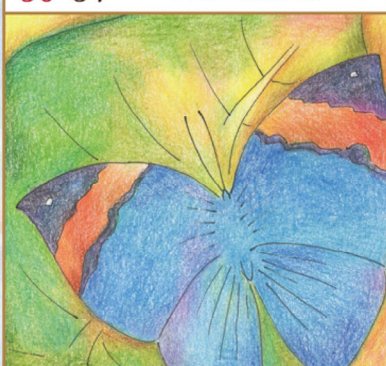
沖縄で最も見られるミドリイシ類のサンゴは5~6月に産卵の時期を迎えます。



7月 July

日	月	火	水	木	金	土
				1	2	3
4	5	6	7	8	9	10
11	12	13	14	15	16	17
18	19	20	21	22	23	24
25	26	27	28	29	30	31

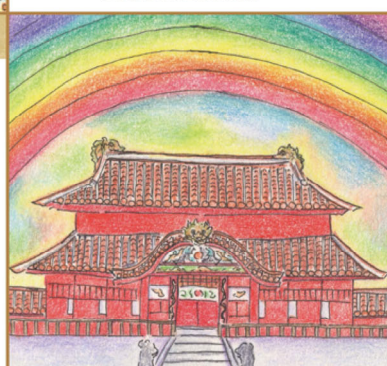
日本初「星空保護区」に指定された百老石垣国立公園を始め、沖縄では美しい星空に会えます。



10月 October

日	月	火	水	木	金	土
					1	2
3	4	5	6	7	8	9
10	11	12	13	14	15	16
17	18	19	20	21	22	23
24	25	26	27	28	29	30
31						

毎年10月に開催される「那覇大綱曳まつり」。全長200mの大綱はギネスに認定されています。



12月 December

日	月	火	水	木	金	土
					1	2
3	4	5	6	7	8	9
10	11	12	13	14	15	16
17	18	19	20	21	22	23
24	25	26	27	28	29	30
31						

クリスマスの沖縄は国際色豊かな光景が見られます。アイスクリームもひとつ。

9月 September

日	月	火	水	木	金	土
			1	2	3	4
5	6	7	8	9	10	11
12	13	14	15	16	17	18
19	20	21	22	23	24	25
26	27	28	29	30		

沖縄県指定天然記念物「コノハチョウ」。準絶滅危惧種でもあることから保護が進んでいます。



11月 November

日	月	火	水	木	金	土
				1	2	3
4	5	6	7	8	9	10
11	12	13	14	15	16	17
18	19	20	21	22	23	24
25	26	27	28	29	30	

沖縄の歴史・文化の象徴であり、今もなお多くの人に愛され続けている「首里城」。

